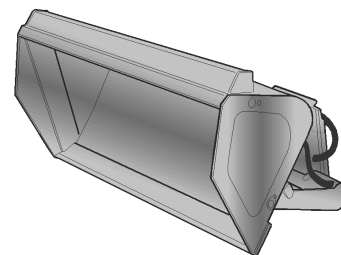


**I** DOTAZIONE STANDARD

**BENNA** con attacco universale per Skid - Steer Loader, tubazioni in gomma per alimentazione circuito idraulico. Aumenta l'altezza di scarico di circa 400 mm.

**GB** STANDARD EQUIPMENT

**BUCKET** with universal attack for Skid - Steer Loader, rubber pipes for hydraulic system feeding. It grows the unloading height about 400 mm.

**BA 140**

				CODICE CODE	PREZZO PRICE
NEW HOLLAND LS140 GEHL SL3840 - SL4240 JCB-ROBOT 160 MUSTANG 2026 - 2041 THOMAS T105 	<b>LARGHEZZA</b> WIDTH	mm 1400	140.BA.100		(1) € 4.400,00
	<b>PESO</b> WEIGHT	Kg 220			
	<b>CAPACITA'</b> CAPACITY	m <sup>3</sup> 0,25			

**BA 155**

				CODICE CODE	PREZZO PRICE
CAT 216B - 226B - 232B BOB - CAT S130 - S150 - S160 KOMATSU SK714 NEW HOLLAND LS150 GEHL SL4240 JCB-ROBOT 160 - 170 - 1CX CASE 410 - 420 MUSTANG 2041 - 2044 - 2054 THOMAS T153 NEUSON 701S 	<b>LARGHEZZA</b> WIDTH	mm 1550	155.BA.100		(1) € 4.550,00
	<b>PESO</b> WEIGHT	Kg 240			
	<b>CAPACITA'</b> CAPACITY	m <sup>3</sup> 0,28			

**BA 168**

				CODICE CODE	PREZZO PRICE
CAT 236B - 242B - 246B - 247B - 248B - 257B BOB - CAT S150 - S160 - S175 - S185 - T190 KOMATSU SK815 - SK818 - SK820 - CK20 - CK25 NEW HOLLAND LS160 - LS170 GEHL SL4640 - SL4840 JCB-ROBOT T180 CASE 430 - 440 	<b>LARGHEZZA</b> WIDTH	mm 1680	168.BA.100		(1) € 4.700,00
	<b>PESO</b> WEIGHT	Kg 275			
	<b>CAPACITA'</b> CAPACITY	m <sup>3</sup> 0,32			

**BA 185**

				CODICE CODE	PREZZO PRICE
CAT 247B - 248B - 257B - 262B - 268B - 277B BOB - CAT S220 - S250 - S300 KOMATSU SK818 - SK820 - SK1020 - SK1026 - CK20 - CK25 NEW HOLLAND L175 - C175 - LS180B - LS185B GEHL SL5640 - SL6640 JCB-ROBOT 190 - T190 - 1110 CASE 435 - 445 - 440 CT 	<b>LARGHEZZA</b> WIDTH	mm 1850	185.BA.100		(1) € 4.900,00
	<b>PESO</b> WEIGHT	Kg 320			
	<b>CAPACITA'</b> CAPACITY	m <sup>3</sup> 0,36			

**BA 205**

				CODICE CODE	PREZZO PRICE
CAT 277B - 287B - 297C BOB - CAT T250 - T300 KOMATSU SK1020 - SK1026 - CK30 - CK35 NEW HOLLAND C185 GEHL 7810 JCB-ROBOT T1110 MUSTANG 2109 NEUSON 1101C TAKEUCHI TL140 - TL150 	<b>LARGHEZZA</b> WIDTH	mm 2050	205.BA.100		(1) € 5.200,00
	<b>PESO</b> WEIGHT	Kg 375			
	<b>CAPACITA'</b> CAPACITY	m <sup>3</sup> 0,40			

**(1)** Per minipale con piastra di attacco non universale : +€180,00  
 For skid-steer loader with attack plate not universal : + €180,00

**N.B.** Serie denti per benna vedi pag. 36  
 Teeth kit for buckets pag. 36